



АДМИНИСТРАЦИЯ ГОРОДА ПЕРМИ
ДЕПАРТАМЕНТ ЗЕМЕЛЬНЫХ ОТНОШЕНИЙ

РЕШЕНИЕ

о размещении объектов № 21-01-44-1463 от 29 ОКТ 2021

г. Пермь, ул. Сибирская, 15

Департамент земельных отношений администрации города Перми в соответствии с пунктом 3 статьи 39.36 Земельного кодекса Российской Федерации, Положением о порядке и условиях размещения объектов на землях или земельных участках, находящихся в государственной или муниципальной собственности, на территории Пермского края без предоставления земельных участков и установления сервитутов, публичного сервитута, утвержденным постановлением Правительства Пермского края от 22 июля 2015 г. № 478-п, заявлениями от 18 октября 2021 г. № 21-01-06-15183, от 26 октября 2021 г. № 21-01-06-15436

разрешает: ООО «Бродовский» (ИНН 9703020751, ОГРН 1207700409388, место нахождения: 125039, г. Москва, наб. Пресненская, д. 10, стр. 2, эт. 11, пом. 97, к. 2, оф. 165)

размещение объекта: КЛ 6 кВ для электроснабжения производственного комплекса, расположенного по адресу: г. Пермь, Свердловский район, тракт Бродовский, 116 (кадастровый номер земельного участка 59:01:4411058:53)

способ размещения объекта: подземный

на земля: государственная собственность на которые не разграничена

на срок: 1 год

местоположение: г. Пермь, Свердловский район, тракт Бродовский.

Территория, согласно схеме, расположена в зонах с особыми условиями использования территорий: охранные зоны объектов электросетевого хозяйства, приаэродромная территория аэродрома аэропорта Большое Савино.

ООО «Бродовский»:

1. соблюдать Правила охраны электрических сетей, установленные постановлением Правительства Российской Федерации от 24 февраля 2009 г. № 160 «О порядке установления охранных зон объектов электросетевого хозяйства и особых условий использования земельных участков, расположенных в границах таких зон»;

2. соблюдать Правила использования воздушного пространства, установленные постановлением Правительства Российской Федерации от 11 марта 2010 г. № 138 «Об утверждении Федеральных правил использования воздушного пространства Российской Федерации».

3. В соответствии с пунктом 7(2) Положения о порядке и условиях размещения объектов на землях или земельных участках, находящихся в государственной или муниципальной собственности, на территории Пермского края без предоставления земельных участков и установления сервитутов,

публичного сервитута, утвержденного постановлением Правительства Пермского края от 22 июля 2015 г. № 478-п, представить в департамент земельных отношений в течении 1 месяца с момента размещения объектов материалы контрольной геодезической съемки размещенных объектов на бумажном и электронном носителях на безвозмездной основе.

Приложение: схема предполагаемых к использованию земель или части земельного участка (на 1 л. в 1 экз.).

Начальник отдела
предоставления земельных участков
по работе с юридическими лицами



С.С. Бажина

Схема предполагаемых к использованию земель или части земельного участка

Объект: Строительство КЛ 6 кВ для электроснабжения производственного комплекса, расположенного по адресу:

Пермский край, г. Пермь, Свердловский район, тракт Бродовский, дом №116 (кад. №59:01:4411058:53)

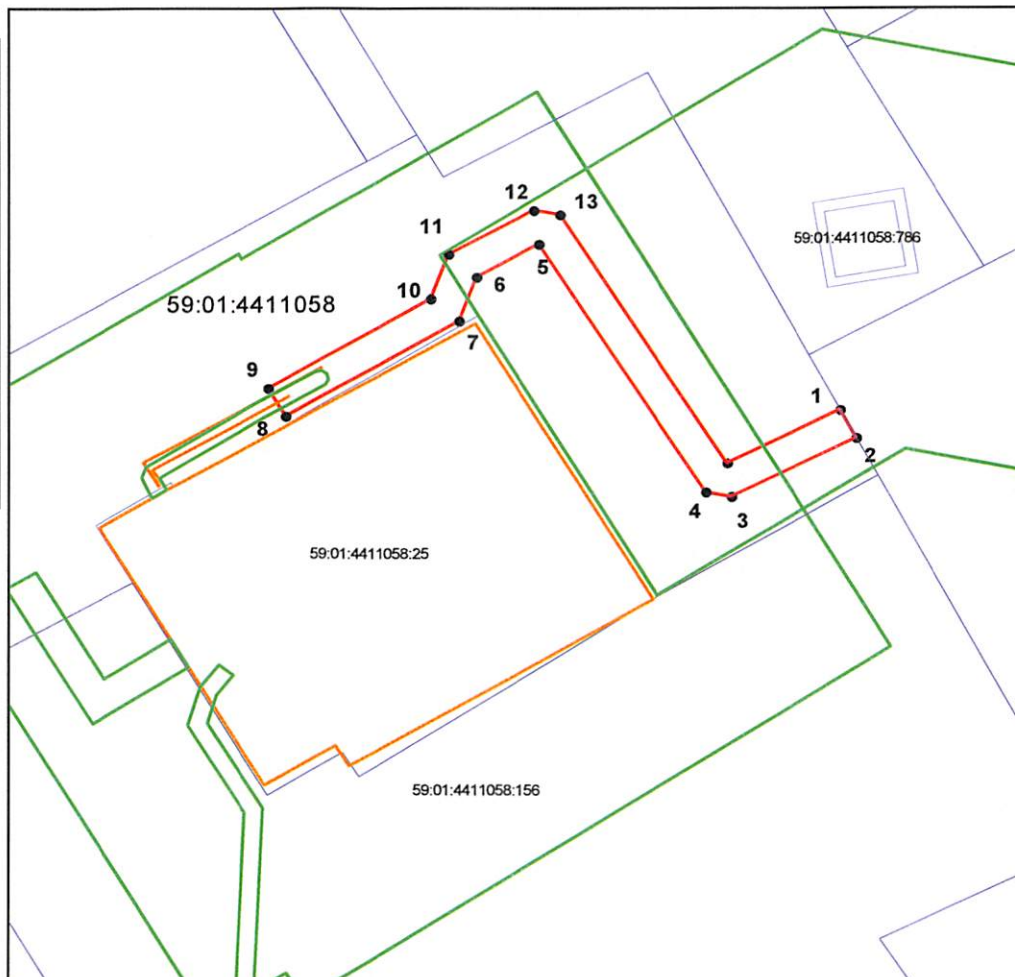
Местоположение: Пермский край, г. Пермь, Свердловский район, тракт Бродовский

Площадь земель или части земельного участка, кв.м: 370

Категория земель: Земли населённых пунктов

Вид разрешенного использования:

| Каталог координат, м | | |
|----------------------|-----------|------------|
| точки грани | X | Y |
| 1 | 512220,13 | 2234142,81 |
| 2 | 512216,64 | 2234144,67 |
| 3 | 512209,33 | 2234130,23 |
| 4 | 512209,87 | 2234127,28 |
| 5 | 512240,59 | 2234107,97 |
| 6 | 512236,53 | 2234100,74 |
| 7 | 512231,14 | 2234098,71 |
| 8 | 512219,35 | 2234078,70 |
| 9 | 512222,79 | 2234076,67 |
| 10 | 512233,87 | 2234095,46 |
| 11 | 512239,32 | 2234097,51 |
| 12 | 512244,77 | 2234107,37 |
| 13 | 512244,24 | 2234110,40 |
| 14 | 512213,49 | 2234129,73 |



Описание границ смежных землепользователей:

от точки 1 до точки 2 участок КН 59:01:4411058:53

от точки 2 до точки 1 земли Муниципального образования г. Пермь

Масштаб 1:1000

Условные обозначения:

- - в новь образованная часть границы земельного участка
- - существующая часть границы, имеющиеся в ГКН сведения о которой достаточны для определения ее местоположения
- - граница кадастрового квартала
- - зона с особыми условиями использования территорий
- - территориальная зона
- - обозначение сооружений по сведениям ГКН
- 59:01:4410256 - номер кадастрового квартала
- 59:01:4410256:20 - номер учтенного земельного участка

Заявитель: Генеральный директор ООО «Бродовский»



А.В. Филиков